

## Gründungsnester der Asiatischen Hornisse – Erkennen, Auffinden, Entfernen

### Entwicklung

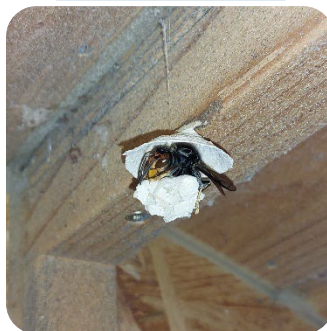
### Vorgehen

#### 1. Beginn des Nestbaus

Königin sucht sich einen geschützten Ort und beginnt mit dem Nestbau.

Sie sind ab ca. 12 °C aktiv

März



#### 1. Nester melden

- Nester erkennen
- Nest mit Königin fotografieren
- Auf der Meldeplattform der [LUBW](#) melden

#### 2. Eiablage

Die ersten Eier werden abgelegt.

Die Königin ist auf alleiniger Futtersuche zur Versorgung der Larven und daher nicht ständig am Nest.

April



#### 2. Kämpfe zwischen Königinnen abwarten

Da Königinnen sich während der Gründungsphase aufgrund von Nestübernahmekämpfen gegenseitig töten können, kann das Nest zu Beginn hängen gelassen werden.

#### 3. Entwicklung der Arbeiterinnen

13 Tage Ei

16 Tage Larve

19 Tage Puppe

Schlupf der Arbeiterinnen nach knapp 7 Wochen, i.d.R. ab Anfang Mai möglich.

Mai



#### 3. Entfernung

Spätestens nach Verdeckelung der ersten Brut, Nest selbständig durch Überstülpen eines Glases entfernen!

→ 3 Tage bei -18 °C einfrieren, danach entsorgen.

Nester mit Arbeiterinnen aufgrund der Stichgefahr nicht selbst entfernen!

Meldeplattform der LUBW

<https://www.lubw.baden-wuerttemberg.de/natur-und-landschaft/asiatische-hornisse-melden>

